

Operator (Report): ZetaView
Video Operator: ZetaView

Sample Parameters

Sample Name (サンプル名称) : yamada-P7-2020-10-19
 Comment (コメント) : Sample Remarks0: 10ml
 Sample Remarks1:
 Sample Remarks2:
 Electrolyte (電解質) : -
 Temperature (温度) : 23.54 °C sensed
 pH 7.0 entered
 Conductivity (導電率(測定値)) : 179.83 μS/cm sensed

Result (sizes in nm)

	(個数基準) Number	(個数濃度基準) Concentration	(体積基準) Volume
Median (X50) (中心径)	113.7	113.7.4	236
Span(標準偏差)	73.1	73.1	129.9

Concentration (個数濃度(1ml中の粒子個数)) : 6.5E+7 Particles / mL
 Dilution Factor: 1
 Original Concentration: 6.5E+7 Particles / cm³
 ※希釈率を考慮した原液における個数濃度

Quality

Average Counted Particles per Frame: 137
 Number of Traced Particles(追跡粒子数): 833

Measurement Parameters

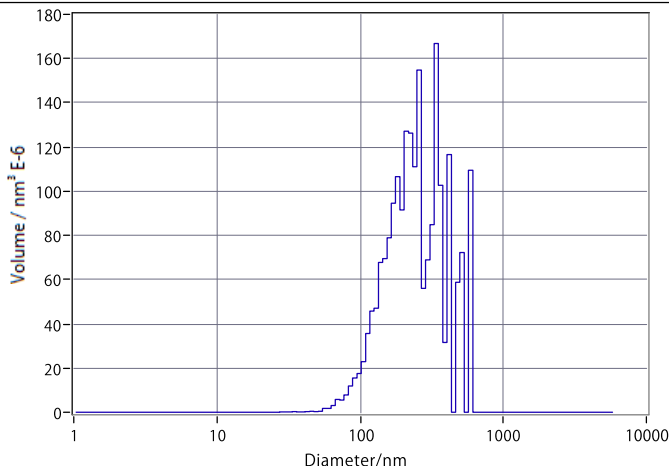
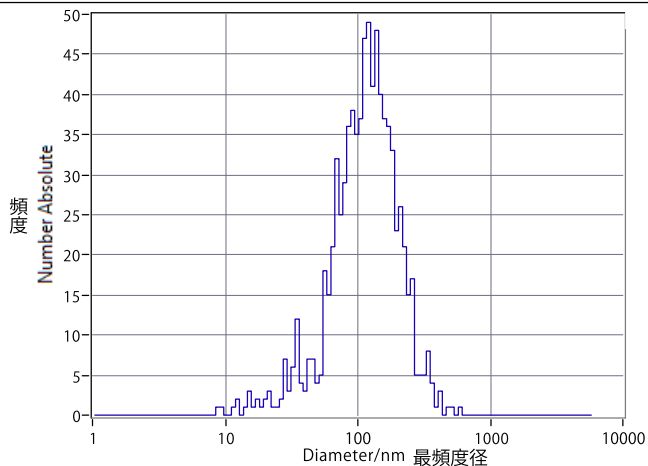
Cell S/N (セル番号) : 0158

Measurement Mode (測定方法) : Size Distribution 3 Cycles

11 Positions ※Cycles: 撮像回数 Positions: 測定位置

Analysis Parameters

Max Size: 500, Min Size: 5, Min Brightness: 20
 最大ピクセル数 最小ピクセル数 最小輝度

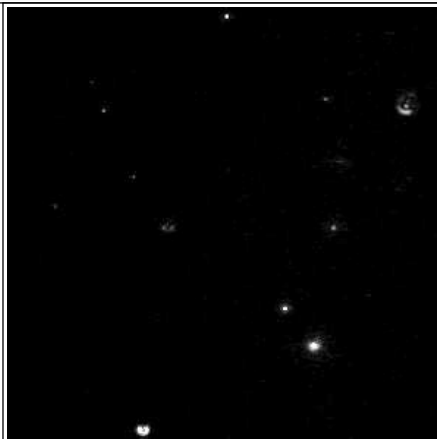


Peak Analysis (Number Absolute)

Diameter / nm (最頻径)	Number Absolute (頻度)	FWHM / nm (全値半幅)	Percentage (頻度割合)
127.1	43.5	128.0	93.2
38.8	3.5	4.2	6.8

X Values

	(個数基準) Number	(個数濃度基準) Concentration	(体積基準) Volume
X10 (10%径)	53.6	53.6	127.7
X50 (50%径)	113.7	113.7	236.4
X90 (90%径)	213.2	213.2	465.9
Span (分布幅)	1.4	1.4	1.4
Mean (平均粒子径)	130.0	130.0	274.7
StdDev (標準偏差)	73.1	73.1	129.9



Comment

(Signature)

Analyzed Video: C:\Users\ZetaView\Desktop\20201002\20201019_0003_yamada-P7-2020-10-19_size.avi

ZetaVIEW S/N 204, Software ZetaView 8.03.08.03, Camera 0.703 μm/px

Experiment: 2020-10-19 14:40, Report: 2020-10-19 14:44

※パーティカルメトリクス社 (Particle Metrix)

ドイツ・パーティカルメトリクス社 (Particle Metrix) は、2017年創立のライフサイエンス分野に特化したナノ粒子トラッキング解析 (NTA) 装置の先駆メーカー。ISOに準拠した測定方法に基づき、ウイルス様粒子、ワクチンなどのナノ粒子の包括的特性を簡易的に解析する画期的な手法を提供している。

レポート項目一覧 ※提供資料より当レポートに関する項目のみ抜粋

区分	項目	内容	備考
①Sample Parameters	Sample Name	サンプル名称	
	Comment	コメント	
	Electrolyte	電解質	
	Temperature	温度（温度測定値）	
	pH	pH	
	Conductivity	導電率(測定値)	
②Measurement Parameters	Cell S/N	セル番号	
	Measurement Mode	測定方法	
	Cycles	撮像回数	
	Positions	測定位置	
③Results	Median (X50)	中心径	粒子径分布の中心径。個数基準、個数濃度基準、体積基準を表示する。
	span	標準偏差	分布の標準偏差。
	Concentration	個数濃度	1ml中の粒子個数を表示する。
	Original Concentration	個数濃度	希釈率を考慮した原液における個数濃度を表示する。
④Quality	Number of Traced Particles	追跡粒子数	追跡粒子数の総数を表示する。
⑤Analysis Parameters	Max Size	最大ピクセル数	粒子と判定する最大ピクセル数
	Min Size	最小ピクセル数	粒子と判定する最小ピクセル数
	Min Brightness	最小輝度	2値化における輝度の閾値
⑥Peak Analysis	Diameter / nm	最頻度径	モード径を表示する。
	Number Absolute	頻度	ピーク径における個数、濃度もしくは体積を表示する。
	FWHM / nm	全値半幅	粒子径分布の全値半幅を表示する。
	Percentage	頻度割合	各ピークの頻度割合を表示する。
⑦X Values	X10	10%径	累積頻度で10%に相当する粒子径を表示する。
	X50	50%径	累積頻度で50%に相当する粒子径を表示する。
	X90	90%径	累積頻度で90%に相当する粒子径を表示する。
	Span	分布幅	X90-X10を分布の平均値（Mean）で割った値を、分布幅として表示する。
	Mean	平均粒子径	分布の平均粒子径を表示する。
	StdDev	標準偏差	分布の標準偏差を表示する。